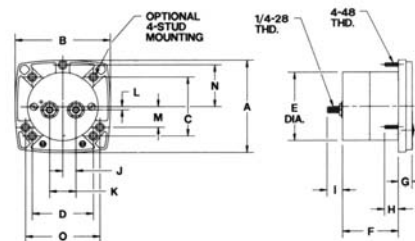


# 502/503 HRD

## Elapsed Time Meter *Compteur d'heures*



MODELS	A	B	C	D	E	F	G	H	I	J	K	L	M	N	O
502HRM	2.71	2.71	1.88	1.88	2.08	2.06	0.47	0.50	0.50	0.48	0.97	0.00	0.61	1.22	2.11
503HRM	3.50	3.50	2.25	2.25	2.60	2.05	0.50	0.50	0.50	0.48	0.97	0.13	0.79	1.58	2.74

- **EASY TO READ 10,000 OR 100,000 HOUR NUMERIC DISPLAY**
- **WEATHER RESISTANCE**
- **QUARTZ ACCURACY**
- **LEXAN CASE CONSTRUCTION**
- **STANDARD 3 STUD MOUNTING**

- **AFFICHAGE NUMÉRIQUE DE 10,000 OU 100,000 HEURES**
- **RÉSISTANCE AUX INTEMPÉRIES**
- **PRÉCISION QUARTZ**
- **BOÎTIER EN LEXAN**
- **MONTAGE STANDARD À 3 GOUJONS**

### ▪ DESCRIPTION

The solid state electronic drive circuitry in the 5000 hour meter effects longer life with no motor and less moving parts. Electronic actuation assures accuracy by eliminating delicate springs and mechanical clock mechanisms that can be affected by vibration or temperature.

### ▪ DESCRIPTION

Le circuit à semi-conducteurs électronique de la série 5000 prolonge la durée de vie sans moteur et moins de pièces mobiles. L'influence électronique lui assure une précision en éliminant les ressorts délicats et les mécanismes d'horloges mécaniques pouvant être affectés par la vibration ou la température.

### • TECHNICAL SPECIFICATION

Supply voltage: 120vac, 240vac 50 or 60Hz  
 Power rating: 0.6 watts  
 Accuracy:  $\pm 1\%$  Quartz  
 Operating temperature:  $-32^{\circ}$  to  $80^{\circ}$  C  
 Case construction: Lexan Case, brass terminal studs  
 Display: 10,000 or 100,000 hour numeric  
 Weather resistance: Gasket between base & cover protect counter  
 Models available: 502HRM (2 1/2" X 2 1/2")  
 503HRM (3 1/2" X 3 1/2")  
 Nema 4X External gasket: Available on request  
 Approval: UL recognized

### • FICHE TECHNIQUE

Alimentation : 120vac, 240vac 50 ou 60Hz  
 Puissance nominale : 0.6 watts  
 Précision :  $\pm 1\%$  Quartz  
 Variation de température:  $-32^{\circ}$  à  $80^{\circ}$  C  
 Matériel du boîtier: Lexan, goujons en laiton  
 Affichage numérique: 10,000 ou 100,000 heures  
 Résistance aux intempéries : Joint d'étanchéité entre la base et le couvercle de protection  
 Modèles disponibles : 502HRM (2 1/2" x 2 1/2")  
 503HRM (3 1/2" x 3 1/2")  
 Joint d'étanchéité externe  
 Nema 4X : Disponible sur demande  
 Approbation : UL